



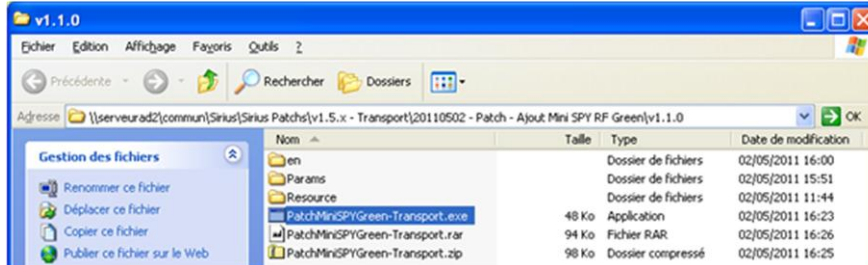
SIRIUS LITE/STOCKAGE ET TRANSPORT

Procédure d'installation des patches de mise à jour de la liste des enregistreurs

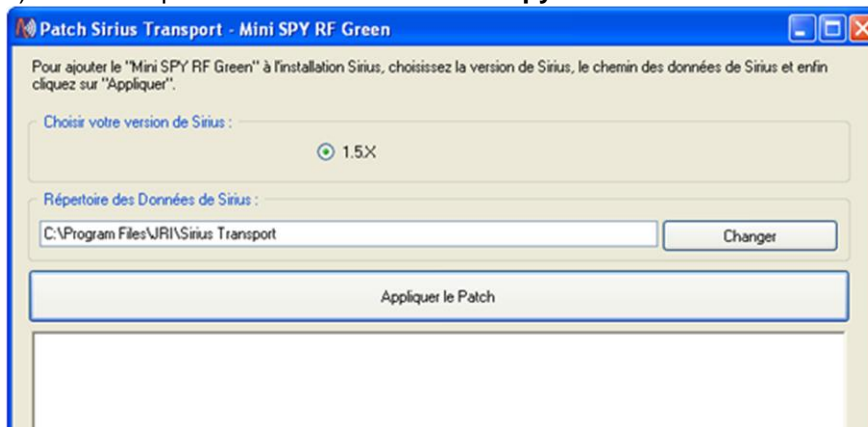
English version : see below

1) Arrêter Sirius avant l'installation du Patch

2) Cliquer sur le lien correspondant au logiciel installé sur le PC (Voir ci dessous)



3) Double cliquer sur le fichier **Patch Mini Spy... .exe**



4) Choisir la version du logiciel installée:
1.5 uniquement pour Sirius Transport
1.5 ou 2.0 pour Sirius Lite ou Stockage

5) Choisir le répertoire d'installation de Sirius... (pré rempli par rapport à une installation par défaut)

6) Cliquer sur **Appliquer le Patch**

7) Relancer Sirius et vérifier la bonne installation du patch en ajoutant nouvel enregistreur. Lors de l'ajout d'un appareil, la liste proposée doit apparaître comme suit:

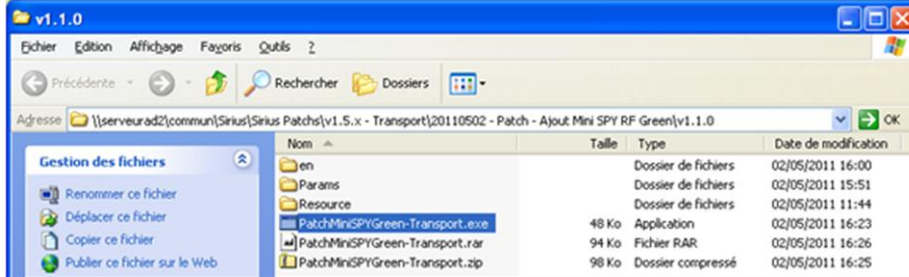




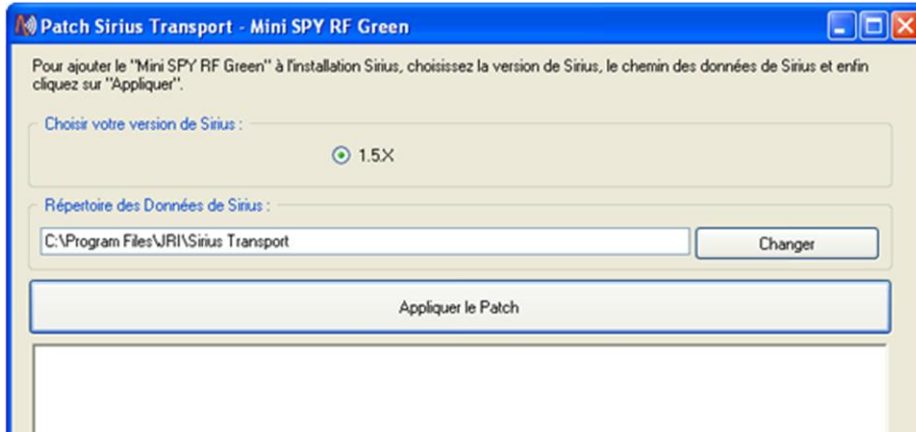
SIRIUS LITE/STORAGE & TRANSPORT
Procedure to install patch to up grade the list of recorder

1) Stop Sirius before running the installation

2) Click on the link corresponding to the software version installed on the computer (see below)



3) Run the file Patch Mini Spy... .exe

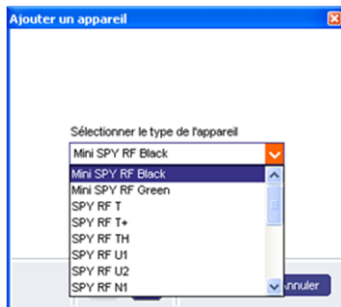


- 4) Choose the software version installed:
1.5 only for Sirius Transport
1.5 or 2.0 for Sirius Lite or Stockage

5) Choose the Sirius' installation directory...(filled regarding a default installation)

6) Click on **Apply the patch**

7) Run Sirius and verify the device list up date by adding a new device. During the addition of a new device, The list will appear as follow:



Télécharger / Downloads
