



Nano SPY T1

VÉRITABLE «SANS FIL»

Mini enregistreur de température
à poser à l'intérieur de l'enceinte à surveiller



Photo non contractuelle

Présentation

Le capteur Nano SPY mesure et enregistre la température puis transmet ses données à un module LINK installé à proximité, par une communication radiofréquence en 2,4 GHz.

Les mesures sont ensuite envoyées automatiquement sur Cloud JRI sécurisé pour être hébergées et exploitées sur l'application web JRI-MySirius.

En cas de dépassement de seuils, des alertes sont transmises en temps réel pour réagir immédiatement.

Petit et robuste, il est conçu pour surveiller la température directement depuis l'intérieur de vos enceintes. Son étalonnage peut être effectué par simple échange.

Caractéristiques techniques

Interface	LED de statut et bouton sensible Marche/Arrêt
Etendue de mesure	-40°C à +85°C
Exactitude	±0.4°C de -20°C à +40°C et ±0.5°C en dehors
Communication	2,4 GHz (802.15.4)
Mémoire	10 000 mesures horodatées
Capteur	Élément sensible PT100 interne
Conditions de fonctionnement	-40°C à +85°C
Résolution de la sonde	0.01
Période de mesure et de transmission	1 mn
Période d'enregistrement sur mémoire interne	Réglable de 1 mn à 24 h
Temps de réponse σ_{90}	~10mn
Protection	IP68
Boîtier	Polycarbonate – Contact alimentaire
Alimentation	Pile Lithium 3,6v interchangeable
Autonomie	6 ans
Dimensions et poids	63 x 42 x 25 mm / ~ 60 g
Fixation	Oeillets de fixation et aimant intégré
Livré avec	Pile, pack de 3 bagues d'identification bleu clair, vert clair et gris) Notice téléchargeable sur www.jri.fr
Conformité	CE, ROHS, FCC, ETS 300-328, EN 12830
Points d'étalonnage standard	-25°C/ +5°C/ +25°C

Atouts

- **Facile d'utilisation**
Le capteur est prêt à l'emploi et possède des témoins lumineux de fonctionnement et d'alarme



- **Excellente qualité de mesure**



Oeillets de fixation au dos de l'appareil



Trappe à pile



Version Réfrigérateur

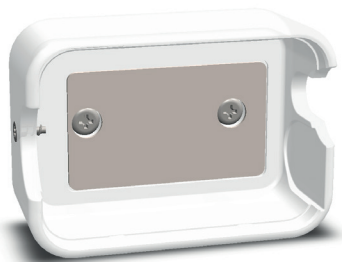


Version Ambient

RÉFÉRENCES

11567 E : Nano SPY T1
11567 X : Nano SPY T1 sans pile

Accessoires



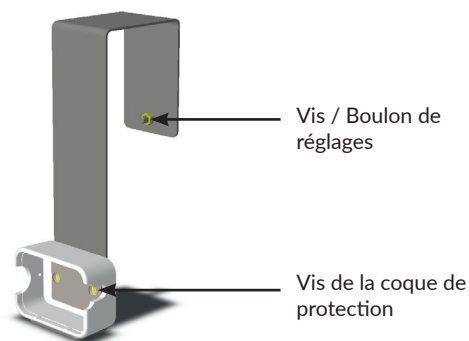
Coque de protection

Réf. 12715

La coque de protection sert à protéger tous les mini-enregistreurs Nano SPY des chocs.

Elle est fournie avec un adhésif double face pour être collée sur toutes les surfaces et une vis anti-vol pour le Nano SPY.

Elle peut également être vissée (vis non fournies).



Etrier pour coque de protection

Réf. 12716

L'étrier est destiné à la fixation d'une coque de protection de Nano SPY sur des enceintes à ouverture horizontale pour faciliter les opérations de nettoyage.

L'étrier peut être monté sur des parois de 65mm de largeur (sans la vis + boulon de réglage).

La coque de protection de Nano SPY peut être directement encollée en bas de l'étrier et/ou fixée avec des vis fournies.